



ANNUAIRE 2024 - 2025



Né pas jouer sur la voie publique - Impression - Films Copie
© Création graphique : Mirella Barthélémy



▶ handstbrice.fr

ORGANIGRAMME CLUB



LES COMMISSIONS



XAVIER BECKER
REPRÉSENTANT PARTENAIRES

SAINT BRICE COURCELLES HANDBALL
9 PLACE JACQUES BREL
51370 ST BRICE COURCELLES
COMMISSION PARTENAIRES

lespartenaires.handstbrice@gmail.com
09 70 46 01 77
www.handstbrice.fr





ÉDITO

CHERS AMIS

En terminant meilleur 2ème du championnat 2023-2024, tout espoir de montée n'était pas perdu mais notre sort n'était désormais plus dans nos mains.

La bonne nouvelle est arrivée durant les vacances avec la possibilité de présenter un dossier d'accèsion pour la N1... le graal était désormais à notre portée et après une rapide concertation auprès du coach, des joueurs et des dirigeants, nous décidions de nous lancer dans l'aventure.

La structuration amorcée depuis déjà quelques années, la bonne gestion de notre club, la décision dès le mois de mai d'embaucher un contrat pro à mi-temps et la nomination de Yohan HERBULOT au poste d'entraîneur de la N1 ont été autant de points positifs pour valider le dossier administratif et nous permettre d'intégrer la Nationale 1.

Même si cet objectif est désormais atteint, les axes de travail tant sportifs qu'organisationnels au sein du club restent nombreux :

- BIEN ENTENDU LE MAINTIEN DE L'ÉQUIPE FANION EN N1

- LA CONSTITUTION ET LA PÉRENNISATION DU GROUPE +16 MASCULIN EN VUE DE L'ACCESSION EN PRÉ-NATIONALE

- LA PRÉPARATION DU GROUPE U18 AFIN DE RETROUVER LE CHEMIN DU CHAMPIONNAT DE FRANCE

Tout en continuant à former nos jeunes, nos arbitres et nos entraîneurs.

Mais aussi une gestion budgétaire analytique par l'acquisition d'un logiciel de comptabilité, le renforcement et l'implication du conseil d'administration dans les commissions afin de répartir les tâches et d'envisager sereinement l'avenir.

Toutes ces ambitions nécessitent des investissements tant personnels que financiers, et c'est là que votre aide nous est précieuse. Sans vous tous ces beaux projets n'auraient pu aboutir, faute de moyens. Votre soutien indéfectible depuis toujours, nous donne la force, la possibilité d'avancer et d'atteindre nos objectifs.

Travailler main dans la main avec vous tous, nous permet de grandir et d'avancer ensemble, dans la sérénité. Bien entendu nous souhaitons continuer à développer notre réseau et comptons sur votre aide dans cette entreprise, qui reste un axe majeur de la dynamique commission partenaires.

Merci pour ces moments conviviaux que nous partageons au cours des événements et lors des matchs de Nationale, merci pour votre soutien et votre aide, merci d'être présents à nos côtés.

Sportivement

**LA PRÉSIDENTE
CATHERINE ROUSSEL**

3 BRASSEURS



NOTRE ENTREPRISE

3 BRASSEURS – BAR – RESTAURANT –
FABRIQUE DE BIERES

2 Adresses à Reims

Salles de réunion entièrement rinnovées, modu-
lables, de 35 à 200 m².

Venez retrouvez un plaisir unique, celui de
déguster des bières brassées sur place dans un
ambiance chaleureuse.

Flammekueches - Choucroutes - Burgers -
Welshs - Salades

Location de fûts de bière de 10,20 et 30 litres.



OFFRE ADHÉRENTS

**15% DE REMISE SUR L'ADDITION LORS DE
LA COMMANDE D'UN REPAS HORS FORMULE**

NOS COORDONNÉES



Fabienne Philippoteaux



fp.les3brasseurs@gmail.com



<https://salons-3brasseurs.com>



03 26 47 86 28
03 26 40 77 66



73, place Drouet d'Erlon, 51100 REIMS
6, Rue des Terres Blanches, 51370 THILLOIS



THOMAS DIEVART

6NETIC



NOTRE ENTREPRISE

6netic est une entreprise rémoise créée il y a 5 ans. Dans notre magasin situé au 9 rue de l'étape à Reims nous exerçons trois activités :

NOTRE ACTIVITÉ :

- La réparation de téléphones portables et de tablettes tactiles
- L'achat et la vente de téléphone reconditionnés
- La vente d'accessoires liés au monde du mobile

Toutes les réparations diagnostiquées sont traitées sur place en deux heures. Reconnue pour la qualité de nos produits ainsi que de nos prestations de service et prestations de réparation, nous nous efforcerons à toujours trouver une solution aux mésaventures que vous rencontrez. Que vous soyez un particulier ou un professionnel, nous répondons présent, 6netic veut être votre partenaire local. À bientôt dans notre magasin.



OFFRE ADHÉRENTS

10% DE REMISE SUR LES ACCESSOIRES

5% DE REMISE SUR LES RÉPARATIONS

UN VERRE TREMPÉ OFFERT POUR TOUS LES CHANGEMENTS D'ÉCRAN

NOS COORDONNÉES



Thomas Dievart



contact@6netic.fr



www.6netic.fr



03 26 24 95 93



9, rue de l'Étape
51100 REIMS



XAVIER BECKER



NOTRE ENTREPRISE

ACTIV'NET est une entreprise de propreté hygiène des locaux présente sur Reims depuis plus de 15 ans.

PLUSIEURS SECTEURS D'ACTIVITÉS :

- Immeubles entretien et gestion des ordures ménagères
- Bureaux
- Surfaces techniques et commerciales
- Remises en état
- Vitrerie
- Enlèvement des encombrants



NOS COORDONNÉES



Xavier Becker



xbecker@activ-net.net



www.activnet.net



03 26 87 09 38



24, rue Saint-Thierry
51100 Reims



ALFREDO FERNANDEZ

AJM COUVERTURE



NOTRE ENTREPRISE

L'entreprise ajmcouverture qui est situé à Saint Brice Courcelles depuis 17ans, à été fondé par Alfredo Fernandes en 1999

LA SOCIÉTÉ EST SPÉCIALISÉE DANS LE DOMAINE DE LA COUVERTURE, PRINCIPALEMENT DANS LE TRADITIONNEL «ARDOISE, TUILE, TOITURE ZINC»

Fort de son équipement en atelier, elle sera à même de répondre à vos besoins avec une équipe qui vous accompagne tout au long de votre futur projet.

Nous pouvons répondre sur vos demandes de pliage dans le domaine de la menuiserie, de la façade et tout autre métier nécessitant certain profil sur mesure

Fort de ses 25 ans d'expérience, elle met aussi son savoir au service de la formation en accompagnant des jeunes à travers l'apprentissage.

NOS COORDONNÉES



Alfredo Fernandez



ajmcouverture@free.fr



1 avenue cheneviers 51370
SAINT BRICE COURCELLES

ALU PVC

ALU PVC



JEAN CHARLES PIERARD

NOTRE ENTREPRISE

l'enseigne ALU PVC en tant qu'entrepreneur individuel le 28/02/2005.

Fort de ses résultats et de sa notoriété, la structure a été transformée en EURL-SARL le 17/08/2017, dont Jean Charles PIERARD est resté gérant de son entreprise. La société s'est alors implantée à VRIGNY 51390, village jouxtant GUEUX.

Chez nous, pas de magasin d'exposition, mais uniquement un entrepôt de stockage ce qui nous permet de vous offrir des prix attractifs sur le marché.

NOTRE ACTIVITE :

Avec un savoir-faire de 17 ans d'activité, nous oeuvrons dans le domaine des menuiseries extérieures. Que ce soit de la rénovation d'appartements ou de maisons particulières, nous pouvons vous faire un chiffrage rapide pour le changement de vos menuiseries sur mesure que ce soit en ALUMINIUM, EN PVC ou en BOIS. Vous pouvez bien évidemment nous consulter aussi pour toute construction neuve.

Nous collaborons en outre avec des architectes, des décorateurs de renom ou des entreprises du BTP pour des bâtiments industriels ou commerciaux, tels que bâtiments de stockages, bureaux, maisons neuves, hôtels, etc...

PARTENAIRES OU RELATIONS DE PARTENAIRES, LE MEILLEUR ACCUEIL VOUS SERA RÉSERVÉ.



NOS COORDONNÉES



Jean Charles PIERARD



2 RUE DES ROBOGNIERS
51390 VRIGNY



06 61 35 27 72
06 28 05 88 84



alupvc@free.fr
Contactalupvc51@gmail.com



NOTRE ENTREPRISE

Le cabinet de Maîtres Pascal AMMOURA et Nicolas BRAZZY, avocats respectivement depuis près de 30 et 20 ans, assure le conseil et la défense aussi bien des personnes physiques que morales dans un grand nombre de domaines. Depuis peu, Maître Manon GINER a rejoint le cabinet, qui peut également compter sur les compétences, l'expérience et la présence de Laurence.

Comme lors d'un match de handball, la défense se doit d'être rigoureuse et acharnée et l'attaque doit être posée et inventive.... bref, au Cabinet on aime le sport !

NOS COORDONNÉES



Pascal AMMOURA
et Nicolas BRAZZY



ammoura.brazy@orange.fr



03.26.87.52.52



6 rue de la Grue - 51100
REIMS



ANTOINE KUDLEWSKI



NOTRE ENTREPRISE

Notre cabinet est implanté à Witry-Lès-Reims depuis plus de 2 ans, nous sommes spécialistes dans l'assurance de personne, notamment sur la Protection Sociale et Patrimoniale de nos clients cadres, chefs d'entreprises et professions libérales.

Nous vous proposons de réaliser ensemble un audit exhaustif de votre situation actuelle, et nous vous accompagnons dans la réalisation de vos projets futurs, qu'ils soient d'ordre personnels ou professionnels

Avec nos principaux partenaires AXA Vie, AXA Banque, AXA Gestion Privée, AGIPI, Architas, ANPERE nous vous garantissons les meilleures solutions de prévoyance, de complémentaire santé, de retraite, de placement, d'assurance emprunteur...etc existantes sur le marché ; nous vous accompagnons également sur la mise en place de contrats collectifs d'entreprise en prévoyance, santé, retraite, PERCO etc...



NOS COORDONNÉES



Antoine Kudlewski

agencea2p.antoine.
kudlewski@axa.fr<https://agence.axa.fr/grand-est/marne/witry-les-reims/antoine-kudlewski>06 48 27 19 51
03 51 25 51 131er Étage, 3 Rue Étienne Le-
noir 51420 Witry-Lès-Reims



MAELLE BARTHELEMY

BATHY

BATHY



NOTRE ENTREPRISE

Depuis 2019, la société Bathy se consacre à la création de supports médias imprimés tels que logos, affiches, plaquettes, ainsi qu'à la conception et à la déclinaison de l'identité visuelle.

Ces éléments visuels sont conçus pour renforcer l'image de marque d'une entreprise en associant ingénieusement créativité et stratégie.



NOS COORDONNÉES



Maelle barthélémy



maelle.barthelemy97@gmail.com



06 15 82 72 62

BUREAU D'ETUDES FLUIDES

ETNR



DAMIEN CLIQUOT ET JÉRÔME ROUSSEL



NOTRE ENTREPRISE

Créé en 2008, notre Bureau d'Etudes œuvre principalement dans les domaines Tertiaire, de la Santé, de l'Habitat collectif et de l'industrie.

Nos missions principales sont :

- Concevoir et dimensionner les installations de Chauffage, Climatisation et Traitement d'air
- Améliorer l'efficacité énergétique des bâtiments et des systèmes
- Réaliser des audits énergétiques et techniques des bâtiments
- Mettre en place et suivre sur leur durée les marchés d'exploitation des installations CVC
- Accompagner le déploiement de gestion centralisée des bâtiments.



NOS COORDONNÉES



Damien Cliquot
Jérôme Roussel



d.cliquot@etnr.fr
j.roussel@etnr-ing.fr



07 87 03 30 25
03 26 82 57 28



5, rue Emile Dorigny
51370 Saint-Brice-Courcelles



THOMAS LOMBARD

CHAMPAGNE LOMBARD



NOTRE ENTREPRISE

Notre Maison familiale est située à Epernay et est actuellement dirigée par Thomas Lombard, la 4ème génération. Elle a été créée en 1925 : elle fêtera donc son important l'année prochaine !

Notre vignoble Maison, 6ha situés sur la Montagne de Reims ouest est certifié Bio depuis 2022.

Nous travaillons également avec des partenaires viticulteurs sur 55ha.

Notre philosophie de vinification est d'élaborer des champagnes purs, précis, qui reflètent l'identité de leurs terroirs. Pour ce faire, nous nous sommes spécialisés en Extra Brut et surtout en Brut Nature : 16 de nos 19 cuvées le sont.

Nous proposons une gamme unique de champagnes Mono-cru (4) et parcellaires (9) que vous pourrez retrouver sur notre e-boutique : <https://boutique.champagne-lombard.com/>

Nous visons un distribution sélective en France (40%) et à l'export (60%) et tout particulièrement avec la belle restauration : nous sommes actuellement présents sur 50 tables étoilés à travers le monde.



NOS COORDONNÉES



Thomas Lombard



thl@champagne-lombard.com



www.champagne-lombard.com



03 26 59 57 40



1 rue des cotelles 51200
epernay

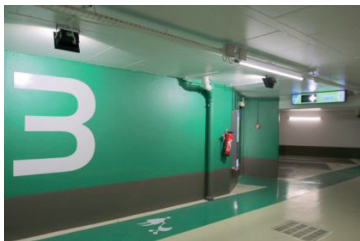


ESTELLE FONTAINE



NOTRE ENTREPRISE

En tant qu'opérateur de mobilité de proximité, depuis plus de 40 ans, Champagne Parc Auto participe à l'attractivité du territoire par son offre de stationnement en ouvrage de plus de 2900 places réparties entre 6 parkings tous situés au cœur de ville et son offre d'une flotte de 290 vélos en libre-service à assistance électrique « ZEBULLOS ». C'est également un acteur local qui participe à la vie culturelle, touristique et sportive du territoire du Grand Reims ».



NOS COORDONNÉES



Estelle FONTAINE



e.fontaine@cpa-champagneparcauto.com



03 26 05 40 05



1c, rue Henri Jadart, 51100
REIMS



www.cpa-champagneparcauto.com



NOTRE ENTREPRISE

L'entreprise Champagne Travaux Publics est implantée sur l'agglomération rémoise, secteur sur lequel elle est présente depuis plus de 50 ans.

• NOTRE ACTIVITÉ :

Travaux Publics (env. 100 personnes)

- Voiries
- Réseaux humides et réseaux secs
- Forage dirigé

• NOS MOYENS :

Ainsi, elle est à même de proposer une offre complète dans les aménagements extérieurs : des phases de terrassement, en passant par l'assainissement, les réseaux secs et la voirie. Elle répond aussi bien à la commande publique qu'à la commande privée, aux collectivités territoriales qu'aux particuliers.

NOS COORDONNÉES



03 26 50 12 12
03 26 50 18 32



4-6 rue des Tonneliers
51350 cormontreuil



www.champagne-tp.fr



JORDANE CHEFFRE



NOTRE ENTREPRISE

Entreprise créée en 2015, de textile personnalisé professionnel comme sportif, réalisant marquage, broderie, sublimation, sérigraphie, stickers, bâches etc...



NOS COORDONNÉES



Jordane Cheffre



jordane.cheffre@gmail.com



06 34 68 02 84



2 Impasse Félix Eboué
51430 Tinqueux



CÉDRIC LEBEGUE

CEGELEC

Cegelec



NOTRE ENTREPRISE

Fort de ses 31 collaborateurs, Cegelec Châlons Réseaux propose des solutions technologiques pour les entreprises et les collectivités, de la conception à la maintenance multitechnique, les domaines d'intervention sont variés : énergie électrique, information, énergies renouvelables, réseaux. Les équipes accompagnent leurs clients d'un bout à l'autre de projets ambitieux. Spécialités :

- MISE EN VALEUR DU PATRIMOINE
- ÉCLAIRAGE PUBLIC
- INGÉNIERIE DE TRAFIC

NOS COORDONNÉES



Cédric Lebegue



cedric.lebegue@cegelec.com



www.cegelec.com



03 26 65 18 06



10 av du plateau des glières
51470 St MEMMIE

COPAC

COPAC[®]
GROUPE
l'Excellence à votre service



ISABELLE BARROIS

NOTRE ENTREPRISE

Spécialiste de la sécurité sur les chantiers depuis près de 30 ans, le groupe Copac développe des solutions adaptées aux métiers de la construction (gros œuvre, TP et génie civil) et de l'industrie. Grâce au site de production de Saint-Brice-Courcelles, le groupe assure la fabrication, la conception et la location de matériel de chantiers.

Également, la qualification de nos opérateurs et nos moyens techniques nous permettent d'apporter des prestations globales et ainsi de réaliser des produits spécifiques pour le secteur industriel.



NOS COORDONNÉES



Isabelle Barrois



2 Avenue des Chenevières,
51370 Saint-Brice-Courcelles



03 26 87 21 42



CORALIE BRACHET

CORALIE BRACHET

VINS CHAMPAGNES ET SPIRITUEUX



NOTRE ENTREPRISE

Indépendante, Depuis bientôt 10 ans,
Au service des professionnels de la région mais
aussi des amateurs

Je vous propose Champagnes, vins de proprié-
taires, ou de domaines, des différentes régions
viticoles.

Spiritueux, régionaux et internationaux
Pour vos clients, vos collaborateurs ou pour votre
cave personnelle.

Représentante régionale pour le champagne
LALLIER,
les Malts de la montagne de Reims GUILLON
Les bières locales, bière des sacres, la bou-
quine, la rémoise.

TARIFS PARTENAIRES GARANTIS!

NOS COORDONNÉES



Coralie Brachet



coralie-brachet@hotmail.fr



06 24 09 43 07

COUVERTURE ÉTANCHÉITÉ



NOTRE ENTREPRISE

ÉTANCHÉITÉ COUVERTURE BARDAGE

Notre activité est essentiellement tournée vers les sites industriels, immeubles pour les travaux d'étanchéité, de charpente, couverture, bardage et désenfumage s'y rapportant.

Nous travaillons essentiellement en collaboration avec les architectes. Notre infrastructure permet à nos clients de conserver un contact direct avec la personne responsable, du suivi complet des travaux, suivi allant de l'étude technique à la réception des travaux. Nous effectuons toutes transformations, rénovations et entretien de bâtiments



NOS COORDONNÉES



Eric ANCHAO



contact@ce51.fr



www.ce51.fr



03 26 86 32 11



15, rue des Rémouleurs
51350 cormontreuil



CAMILLE, FANNY ET CLAUDE POPLIMONT



NOTRE ENTREPRISE

Agence événementielle familiale créée en 2011 par Claude Popliment, CP'EVENT accompagne ses clients dans l'organisation de leurs événements professionnels, sportifs, culturels.

Du Concept à la Réalisation, CP'EVENT imagine, coordonne et met en œuvre tous types d'événements : conventions, inaugurations, team buildings, séminaires, célébrations, festivals, foires expositions, etc.. en intégrant tous les prestataires nécessaires. CP'EVENT se positionne en tant qu'architecte de l'événementiel sur-mesure.

NOUS AIMONS LE SPORT ET LES VALEURS HUMAINES QU'IL VÉHICULE : COHÉSION, ESPRIT D'ÉQUIPE, ENTRAIDE, AMITIÉ ET PARTAGE !

NOS COORDONNÉES



Fanny POPLIMONT



contact@cp-event.fr



06 32 23 44 99



www.cp-event.fr



CHRISTELLE MASSON

NOTRE ENTREPRISE

Crédit Mutuel Nord Europe réseau bancaire Français, Bancassurance pour les particuliers, professionnels et association



NOS COORDONNÉES

 Christelle Masson

 www.cmne.fr

 08 20 35 22 04

 2 T rue des Anémones
51430 Tinquieux



NOTRE ENTREPRISE

propose au grand public, des prestations innovantes et des soins naturels utilisés dans les univers du sport, de la santé, du bien-être et de l'esthétique. Doté d'un pôle de recherche reconnu et d'un comité médical haut niveau, Cryotera met à la dispositions de tous, une expertise et des outils technologiques innovants.

NOS SERVICES ET OUTILS :

La Cryothérapie Corps Entier :

La cryothérapie corps entier (cce) est un outil utilisant le traitement par le froid à des fins thérapeutiques.

Dans le sport: amélioration de la récupération musculaire & prévention du risque de blessure

Dans la santé: amélioration de la qualité de vie, diminution des inflammations, soulagement des douleurs, amélioration du sommeil & du bien-être général

La Cryolipolyse :

Technique d'amincissement par le froid sur des zones localisées

Pressothérapie :

Massage mécanique agissant directement sur l'amélioration de la circulation sanguine et le drainage lymphatique

Cryothérapie Localisée :

Action d'un froid localisé à des fins thérapeutiques et esthétiques selon le besoin de nos clients.

OFFRE ADHÉRENTS

30€ LA SÉANCE DE CRYO TOUTE L'ANNÉE POUR JOUEURS OU « PARENTS » DE JOUEUR, PARTENAIRE, ADHÉRENTS, STAFF ETC.

-15% SUR TOUTES LES AUTRES PRESTATIONS DU CENTRE

NOS COORDONNÉES



Bastien Bouchet



contact@cryotera.fr



03 26 77 97 50



2 rue Jules Méline, 51430
BEZANNES

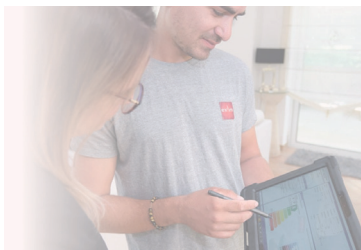


NOTRE ENTREPRISE

Nous réalisons l'ensemble des diagnostics obligatoires pour la vente, le location, avant travaux, avant démolition, DTG, assainissement. Etats des lieux locatifs.

L'équipe est composée de 5 techniciens, 2 assistantes, 1 technicienne EDL, 1 gérant.

Nous réalisons 3500 interventions par an.
Nous intervenons sur le 51 et le 02.



NOS COORDONNÉES



03 26 89 50 10
03 26 89 50 12



jpc@diag1pact.fr



21 rue joliot curie
BP 66, 57571 Reims cedex



FLORENT HAAS

Oser entreprendre, autrement !



DEMATHIEU BARD



**DEMATHIEU
BARD**
CONSTRUCTION

NOTRE ENTREPRISE

Notre entreprise a été fondée en 1861 et réalise aujourd'hui un chiffre d'affaire d'1,5 Milliards d'euros pour 3 800 personnes. Notre agence de Reims a elle été créée en 2001 et compte une centaine de collaborateurs pour un CA de 40 Millions d'euros.

Historiquement orienté vers le Génie Civil et les ouvrages d'arts, DEMATHIEU BARD a maintenant une activité tournée vers le Bâtiment : en gros œuvre seul, en entreprise générale et en conception-réalisation.

Nos réalisations, en neuf ou en réhabilitation, sont aussi diversifiées que complexes : EHPAD, Logements, Bureaux, Collèges, Musées, Caves ou Plateformes logistiques.

Notre secteur d'activité couvre tous les départements de la Champagne-Ardenne ainsi que l'Aisne.

NOS COORDONNÉES



Florent Haas



4 rue Pierre Maître
CS80001, 51721 REIMS



03 26 61 33 00



PAUL PAGEAU



NOTRE ENTREPRISE

TOUT CE QUI A UN PRIX, PEUT ÊTRE VENDU MOINS CHER !

Nous sommes ouverts du lundi au samedi de 8h30 à 20h00 et le dimanche de 9h00 à 12h30.



NOS COORDONNÉES



Paul Pageau



directeur.chamdis@scapest.fr



www.leclerc.com



03 26 86 98 00

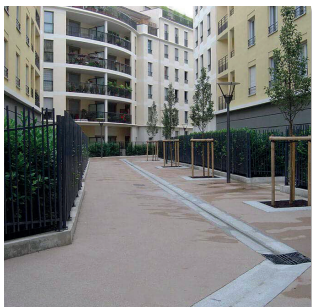


La Croix Maurencienne,
51370 Saint-Brice-Courcelles

EIFFAGE



EIFFAGE
ROUTE



NOTRE ENTREPRISE

Eiffage Route, constructeur de liens, acteur du réseau de demain.

Précurseur en matière d'innovation en faveur d'une route durable et bas carbone.

NOS COORDONNÉES



Alan VALVIN



1 rue William et Catherine-Booth - CS 22051 -
10011 TROYES



03 25 76 24 36



NOTRE ENTREPRISE

Eurovia filiale du groupe Vinci, est l'un des principaux acteurs mondiaux de la construction d'infrastructures, de transport et des aménagements urbains

Partenaire des territoires, Eurovia conçoit des solutions de mobilité pour améliorer la compétitivité économique et renforcer le lien social, par la conception, la construction et l'entretien d'infrastructure de transport et d'aménagements urbains.

Eurovia propose un ensemble intégré d'expertises et de savoir-faire à travers quatre métiers : les travaux d'infrastructures de transport et d'aménagement urbain, l'exploitation de carrières, la production industrielle, la maintenance et les services.

A Reims, Eurovia emploie 136 personnes et réalise 34 M€ de chiffre d'affaires.



NOS COORDONNÉES



Aurelien Pascolo



aurelien.pascolo@eurovia.
com



www.eurovia.
com



03 26 87 72 20



Agence de Reims, Parc Industriel Pompelle
51684 REIMS Cedex 2

FITNESS PARK
SE DÉPASSER - SE SURPASSER



NOTRE ENTREPRISE

LE RESEAU FITNESS PARK VOUS OFFRE L'ACCÈS À PLUS DE 128 CLUBS, PARTOUT EN FRANCE

Pour votre confort et votre plaisir, votre club Fitness Park Reims a été entièrement rénovée en 2017. Équipé en matériel haut de gamme Technogym, votre club met à votre disposition : espace cardio, zone de musculation, salle de cours et de vidéo à la demande. Plus de 40 cours collectifs, accessibles à tous et dirigés par des coach sportifs diplômés, sont également inclus dans votre abonnement.

Faire du sport chez Fitness Park Reims, c'est aussi disposer d'un parking gratuit, d'horaires larges de 6h à 23h en semaine et jusqu'à 20h le WE. Plusieurs offres d'abonnement vous sont proposés : avec ou sans engagement, offre étudiants, offre Zumba Kids...

N'hésitez pas à nous contacter pour une visite gratuite de la salle.

NOS COORDONNÉES



Cédric Allais



reims@fitnesspark.fr



03 26 06 21 00



267 rue de Neufchatel
51100 REIMS



DENIS DESPINOY



NOTRE ENTREPRISE

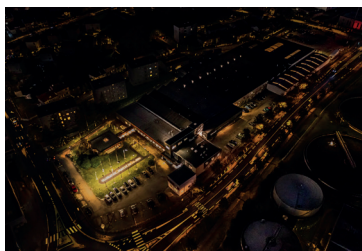
Le groupe GHM-ECLATEC emploie près de 650 salariés en France.

Situées en Grand Est, largement intégrées, les usines de GHM transforment la fonte, l'aluminium, le bronze et l'acier. Elles assurent également les opérations d'usinage, d'assemblage et de finition de ses productions.

Ses produits s'adressent principalement à l'équipement des collectivités : mâts, crosses et luminaires d'éclairage public, mobiliers urbains et fontaines.

GHM, c'est d'abord une formidable force de création depuis 180 ans, adossée à des moyens d'études et de fabrications uniques. Son histoire est riche de réalisations prestigieuses : fontaines Wallace, éclairage des Champs Elysées...

Les savoir-faire métallurgiques et mécaniques de GHM, combinés à la maîtrise de la lumière de sa filiale Eclatec permettent au groupe de proposer des solutions efficaces, fiables et



respectueuses des normes, qui inscrivent dans la durée des ambiances de qualité.

Eclatec a recours aux technologies les plus performantes, celles des sources Led. L'actionnariat du groupe demeure familial. Ecoute du client, qualité des produits, souci du service apporté et innovation des process et des produits sont les valeurs communes à chacune des entreprises du groupe ; elles constituent les moteurs du fort développement de GHM ces dernières années.

NOS COORDONNÉES

 Denis DESPINOY  denis.despinoy@ghm-eclatec.fr  www.eclatec.com

 06 07 67 21 31  41, rue Lafayette
BP 69 – Maxéville
54528 LAXOU Cedex



PASCAL GAYET

GAYET



NOTRE ENTREPRISE

Un savoir-faire maîtrisé, adapté aux exigences technologiques.

Créée en 1911, la société GAYET est installée à Tinquieux, dans la périphérie rémoise, au cœur de la Champagne-Ardenne. La maîtrise des techniques et de la gestion de chantier dans l'ensemble de ces métiers ont permis à l'entreprise de proposer aux maîtres d'ouvrage un service complet et intégré dans lequel, l'innovation et la technologie sont venues conforter l'expérience séculaire des gestes du bâtiment.

• NOTRE ACTIVITÉ :

Couverture, étanchéité, isolation extérieure, génie climatique, plomberie, électricité

• NOS MOYENS :

La société GAYET met à votre disposition un bureau d'études intégré où techniciens et ingénieurs travaillent en synergie, aidés d'un outil informatique conçu spécifiquement pour son activité. La cohésion et la motivation de son équipe, en relation avec le maître d'ouvrage permettent de vous apporter un service optimal de qualité.

NOS COORDONNÉES



Pascal Gayet



pa.gayet@gayet.fr



www.gayet.fr



03 26 08 03 03



Z.I Moulin de l'Ecaille BP 62
51432 Tinquieux Cedex



BENOÎT LEMOINE

NOTRE ENTREPRISE

Créée le 26 juin 1996, l'entreprise Genidem vient d'emménager dans ces nouveaux locaux à Saint Brice : 450 m² de bureaux, 980 m² de garages et stockage intérieur, 12 000 m² de stockage extérieur.

Ces nouveaux locaux permettent à l'entreprise d'accompagner son développement et d'améliorer les conditions de travail des salariés, l'organisation et la qualité du travail.

NOTRE ACTIVITÉ

GENIDEM réalise tous les travaux de démolition, de sciage diamant, de désamiantage, de déplombage et de locations de matériel de TP avec chauffeur.

Nous intervenons pour le secteur public et privé, en direct ou en sous-traitance.

Nous intervenons sur les départements 51, 02, 08 et 10.

L'entreprise possède des assurances spécifiques et une certification pour chacune de ces activités. Certifications QUALIBAT, 1112 Démolition (technicité confirmée), - 1312 Terrassement (technicité confirmée), - 1512 Traitement de l'amiante
Capacité de transport : capacité professionnelle au transport national et international par route de déchets dangereux et non dangereux.



NOS COORDONNÉES



Benoît Lemoine



genidem@genidem.fr



03 26 07 96 33



1 rue de la Neuville 51370
Saint Brice Courcelles



RÉGIS HUART

GROUPE TECHNIC ASSISTANCE



NOTRE ENTREPRISE

Le groupe TECHNIC ASSISTANCE, fort de ses 3 entités (TECHNIC ASSISTANCE, REFLEX INGENIERIE et TERMIC), et de ses 95 techniciens et ingénieurs, est devenu incontournable par sa méthodologie et son professionnalisme pour accompagner les industries dans leur développement, innovation technologique et gestion de l'Énergie.

Notre savoir-faire et notre état d'esprit nous ont permis de devenir de véritables partenaires auprès de nos clients. Depuis 20 ans, nous réussissons à obtenir la confiance et la satisfaction de nos clients dans tous les secteurs d'activités, permettant notre solide développement. Notre stratégie est de travailler consciencieusement dans le long terme afin de capitaliser chaque expérience acquise pour garantir la compétitivité de nos entreprises et donc celles de nos clients.

LE RESPECT DE NOS CLIENTS ET DE NOS SALARIÉS EST APPRÉCIÉ DE CHACUN DE NOS NOUVEAUX COLLABORATEURS.

NOS COORDONNÉES



Régis Huart



8 bis rue Gabriel Voisin
51100 Reims



03 26 05 42 60



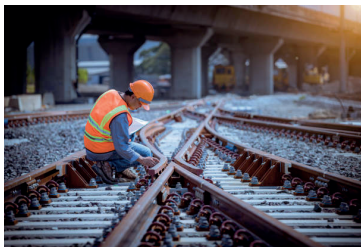
IMAN ERRAS-ZADA & ÉRIC HESSE

NOTRE ENTREPRISE

Présente sur 3 sites, Paris, Marseille et Bordeaux, H&E Évaluations propose son expertise en habilitations et en recrutement au service des entreprises ferroviaires.

L'équipe est composée de psychologues et de médecins, agréés par le Ministère de la transition écologique, pour délivrer des certificats d'aptitudes aux candidats souhaitant rejoindre le Réseau ferré National (RFN) afin d'y exercer des fonctions de sécurité. Les tests et certificats sont validés par l'EPSF (Établissement Public de la Sécurité ferroviaire) et la Commission Ferroviaire d'Aptitude (CFA).

En plus d'intervenir sur l'évaluation des aptitudes des candidats, H&E Évaluations propose également un service de recrutement incluant sourcing, préqualification, entretien et accompagnement des profils sélectionnés. Ce service est personnalisé et adapté aux besoins spécifiques des clients.



NOS COORDONNÉES



Iman ERRAS-ZADA
Éric HESSE



admin@hevaluations.fr



06 42 74 76 12



93 rue du Faubourg Saint
Martin 75010 PARIS



ARNAUD FAYET

IBIS BUDGET



NOTRE ENTREPRISE

IBIS BUDGET REIMS THILLOIS**.

- **NOTRE ACTIVITÉ :**
L'essentiel du confort à petits prix.
80 chambres. Parking extérieur. Wifi.

NOS COORDONNÉES



Arnaud Fayet



h3568@accor.com



08 92 68 08 73



Parc Millésime RN 31
51370 THILLOIS



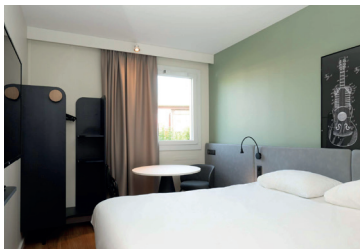
NOTRE ENTREPRISE

En toute simplicité, venez vous détendre à l'ibis de Reims-Tinqueux dans un cadre chaleureux et paisible.

74 x chambres confortables et climatisées.

Restaurant Courtepaille attenant à l'hôtel.

Parking Extérieur Privé Gratuit



NOS COORDONNÉES



Odile WILLAEY



H0811-GM@accor.com



03 26 04 60 70



Route de Soissons – 51430
Tinqueux



VICTOR EMERIQUE

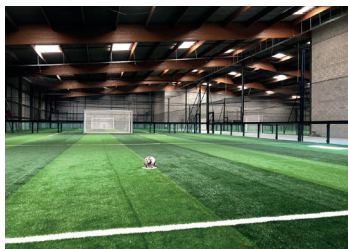
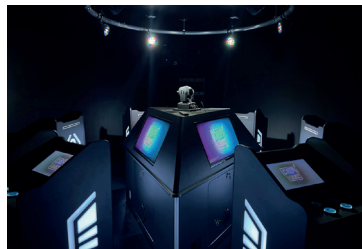
INSIDE SPORT



NOTRE ENTREPRISE

INSIDE SPORT est le plus grand centre de sport loisirs de la région. Avec 4 terrains de Foot5, 11 terrains de Padel-Tennis, 4 salles de quiz et blind test, vous y trouverez un sport's bar de 250m2, et des salles de séminaires pour organiser les meilleurs des team building.

Au sein du même lieu se trouve une boutique clubs et entreprises, fière d'équiper l'ASSBCH lors de la saison 2024/2025 pour sa première saison en N1.



NOS COORDONNÉES



Victor EMERIQUE



<https://www.insidesport.fr>



03 26 35 89 11



8 rue André Francois J Rieg

IXINA

Cuisines
ixina

QUAND IXINA, TOUT VA !



FABIEN HÉRY



NOTRE ENTREPRISE

Ixina Reims est une entreprise Rémoise créée il y a 16 ans. Dans notre magasin situé avenue du mont saint pierre 51370 Thillois nous exerçons la vente de cuisine équipée.

NOS VALEURS :

Une qualité irréprochable et un très grand choix.
Le meilleur rapport Humain -Qualité-Prix.
La transparence des prix.
3D en magasin avec une salle cinéma dédiée pour chaque projet.
L'expertise de la pose avec des artisans expérimentés.

IXINA récompensée pour la qualité du service client et son expertise ! IXINA remporte les titres de Meilleure Chaîne de Magasins 2021 dans la catégorie «Cuisinistes» et Meilleure Relation Client 2021 dans la catégorie «Maison, Jardin, Décoration».



OFFRE ADHÉRENTS

**UN PETIT ÉLECTROMÉNAGER SMEG OFFERT
POUR UNE CUISINE ACHETÉE**

NOS COORDONNÉES



Fabien Héry



fhery@ixina.com



www.ixina.fr



03 26 77 89 77



Avenue du mont saint-pierre,
51370 Thillois



NOTRE ENTREPRISE

OUVERTURE DU MAGASIN

du Mardi au Samedi de 10H30 à 12h30 et de 14H30 à 19H30. Autres heures sur rendez-vous.

De nombreux articles sont fabriqués à moins de 260 KM du magasin.

LITERIE GRAND PANEL :

ANTI problèmes de dos, anallergique,... Large choix de dimensions MATELAS 100% Latex, mémoire de forme (viscoélastique), ... SOMMIERS lattes, articulées;... Au magasin fabrication jusqu'au sur-mesure.

CANAPE SALON FABRICATION MAINS :

Fauteuils, canapés 3, 4, 2places, angles, banquettes lit BZ, CLIC CLAC, canapés lit, tissu, cuir véritable, microfibre... Tous Styles, toutes Dimensions. Fonctions : RELAX, électrique, convertible, transat, HOME-CINEMA, coffre de rangement. jusqu'à plus de 300 combinaisons.

DECORATION sélection rigoureuse d'objets chics, originaux et insolites, tableaux, sculptures, chaises, tables, salle à manger, tête de lit...

+ De 800 salons & literies DISPONIBLES**, sous emballage usine livrés sous 1 à 5 jours ouvrés

LIVRAISON, REPRISE, INSTALLATION* 02, 08, 51, + limite 10 (TROYES). Autres départements SUR DEVIS.



NOS COORDONNÉES



Jérôme Désirant



jeromedesirant@gmail.com



2 rue du commerce,
51350 CORMONTREUIL



<https://www.jerome-d.fr/>

jimbaloo
l'aire de jeux géante

NOTRE ENTREPRISE

L'AIRE DE JEUX GÉANTE POUR LES 0-12 ANS!

Un Parc d'attractions couvert pour la famille! Ponts de singe, labyrinthes, toboggans géants, île gonflable, tyrolienne, trampolines, mur d'escalade, mini-foot, piscines à balles, ...

C'est aussi le chaleureux Jimbaloo Café, un espace convivial et détendu pour toute la tribu ! C'est un lieu génial pour organiser les plus beaux anniversaires ! C'est une garderie sur mesure pour les sorties des parents ! (enfants à partir de 6 ans)

Et sur jimbaloo.fr, tu apprends aussi à connaître des espèces animales menacées et comment les protéger!



NOS COORDONNÉES



Laurent Mancy



laurentmancy@jimbaloo.fr



www.jimbaloo.fr



03 26 84 32 21



Rue des Sentineliers
51370 Thillois



FREDÉRIC VAILLANT

KADIMAGE



NOTRE ENTREPRISE

La société Kadimage, présente à Reims, est spécialisée dans la distribution d'objets publicitaires. Fort de l'expérience de ses équipes, mais également grâce à un solide réseau de fournisseurs fiables et performants, Kadimage vous propose des solutions innovantes de communication par l'objet. Que ce soit pour des objets promo distribués lors de Foires & Salons, pour des objets de communication récurrents, pour des cadeaux d'affaires remis lors d'un évènement ou pour récompenser la réussite d'un challenge interne, l'expertise des équipes de Kadimage vous permettra de disposer de solutions professionnelles, parfaitement adaptées à votre demande.

QUALITÉ, PROFESSIONNALISME, PERFORMANCE, FAIRE APPEL À KADIMAGE, C'EST L'ASSURANCE DE TROUVER UNE SOLUTION EFFICACE À VOS PROBLÉMATIQUES DE COMMUNICATION PAR L'OBJET.

NOS COORDONNÉES



Frédéric Vaillant



frederic.vaillant@kadimage.fr



www.kadimage.fr
www.mon-chargeur-pub.fr
www.papapluie-pub.fr
www.sacs-pub.fr
www.mon-mug-pub.fr



03 26 36 36 26



7 rue Roland Coffignot,
51100 Reims



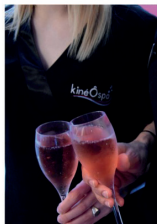
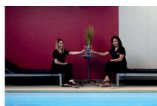
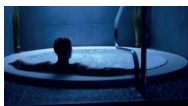
MARC GILLIER ET XAVIER MACHUEL



NOTRE ENTREPRISE

Un spa où l'on mêle bien-être et Art de vivre, voilà qui ne pouvait nous laisser indifférents. À deux pas de la cathédrale, l'équipe vous accueille avec le sourire et une bonne humeur communicative.

Le voyage vers la décontraction peut commencer. Spa, hammam, sauna, piscine, cabine UV, salles de soins (massages, gommages, soins du visage ...), les espaces sont vastes et raffinés. Cerise sur le gâteau, un bar à champagne où de belles cuvées et quelques gourmandises vous attendent.



NOS COORDONNÉES



Marc Gillier et
Xavier Machuel



contact.kineospa@gmail.com



www.kineospa.com



03 26 48 14 20



3 rue Diderot
51100 REIMS



CHRISTOPHE POSSEME

LE BÂTIMENT ASSOCIÉ

LE
BÂTIMENT
ASSOCIÉ

NOTRE ENTREPRISE

Depuis 1979, LE BATIMENT ASSOCIE est devenu un acteur majeur de la région dans les domaines de la maçonnerie gros œuvre, la construction bois, la taille de pierre et la conception réalisation.

Déployée sur 2 hectares à Muizon, aux portes de Reims, l'entreprise emploie 192 collaborateurs qui rayonnent dans un rayon de 250km.

LE BATIMENT ASSOCIE place **L'HOMME AU CŒUR DE L'ENTREPRISE**, favorisant l'épanouissement individuel et le bien-être collectif. Alliant **TRADITION ET INNOVATION**, nous maîtrisons les techniques ancestrales tout en intégrant les nouvelles technologies pour mener à bien vos projets. Portés par **LA PASSION DE NOTRE METIER**, nous formons nos collaborateurs et partageons notre savoir-faire pour qu'ils puissent s'épanouir pleinement dans leur carrière. Enfin, notre **ENGAGEMENT ENVIRONNEMENTAL ET SOCIÉTAL** se traduit par un soutien actif aux initiatives humanitaires, culturelles et sportives, tout en accompagnant nos salariés dans ces démarches.

NOS COORDONNÉES



Christophe Posseme



info@batiment-associe.fr



www.lebatiment-
tassocie.fr



03 26 02 90 02



19 rue du grand pré 51140
Muizon

LE FOURNIL DE SAINT-BRICE

le Fournil
de Saint-Brice

NOTRE ENTREPRISE

Horaires d'ouverture :

Du mardi au samedi : 6h00 à 19h00

Le dimanche : 6h00 à 13h30



NOS COORDONNÉES



Anne Sophie Rolland



anne-so1984@live.fr



03 26 09 01 16



4 place de la mairie

51370 SAINT BRICE COURCELLES



RENAUD ET PAULINE TETON



NOTRE ENTREPRISE

Le restaurant « Le Thiers » est une brasserie traditionnelle basée sur le centre-ville de Reims. 22 rue Thiers...

Situé à 150 M de la Mairie de Reims, Renaud et Pauline, vous accueillent en restauration le midi, du lundi au vendredi. Proposant une cuisine traditionnelle « fait maison » familiale, mais aussi de belles propositions exotiques !

Il est d'ailleurs possible de commander, samosas et nems, à emporter, auprès de Pauline, le chef !

Ouvert toute la semaine, du matin au soir jusqu'au Samedi 13h (hors événements), Renaud vous accueille également pour des soirées diverses, programmées, ou réservées à la demande.

N'hésitez pas à consulter le site...
Vive le sport !

NOS COORDONNÉES



Renaud Teton



www.brasserie-lethiers.fr



03 26 88 95 97
06 23 16 40 00



22 rue Thiers
51100 REIMS



CYRIL LEDOUX

NOTRE ENTREPRISE

«DE LA TERRASSE AU JARDIN»

Grâce à plus de 15 ans d'expérience et l'expertise de nos équipes, nous vous proposons des solutions d'aménagement extérieures personnalisées pour un environnement unique, qui correspondent à votre mode de vie. Nous intervenons essentiellement auprès des particuliers dans la Marne, principalement entre Reims, Epernay et Châlons-en-Champagne.

Création d'un espace jardin, construction d'une terrasse en bois, aménagement de vos extérieurs grâce à des marques partenaires spécialisées en mobilier et décoration extérieure : nos experts peuvent concevoir et réaliser votre projet de A à Z ou intervenir sur une problématique bien définie.



NOS COORDONNÉES



Cyril Ledoux



contact@ledoux-jardin.com



www.ledoux-jardin.com



03 26 07 11 64



6 Route de Chaumuzy
51170 Marfaux



Toujours plus de service : livraison, installation et reprise de votre ancienne literie à domicile

Chez Litrimarché, vous trouverez toujours plus de choix, de conseil, de prix et de stock.

OFFRE ADHÉRENTS

10% DE REMISE SUR L'ENSEMBLE DU MAGASIN, HORS SOLDES ET PROMOTIONS EN COURS.

NOTRE ENTREPRISE

Litrimarché est implanté en France depuis 1996 et compte à ce jour 110 magasins.

Nous vous accueillons depuis plus de 10 ans à St Brice Courcelles (ZC Leclerc). Et depuis 1 an dans la zone commerciale de Cormontreuil (Face à Chaussée).

Venez découvrir une gamme complète de matelas, sommiers, têtes de lit, sommiers relaxation électrique, surmatelas, convertibles regroupant les plus grandes marques de literie Française : BULTEX, EPEDA, MERINOS et également des marques exclusives LITRIMARCHÉ : LITRINIGHT, DOLUX, VIPUR, BLACK LINE élaborées pour vous proposer le meilleur rapport qualité prix dans toutes les dimensions.

Vous pourrez découvrir également un large choix de produits de linge de lit : couettes, oreillers, protèges matelas, draps housses, housses de couette des plus grandes marques : TOISON D'OR, DROUAULT, ANNE DE SOLÈNE.

NOS COORDONNÉES



Jonathan Roucou
Cyril Roucou



litrimarchecormontreuil@orange.fr
litrimarchestbrice@orange.fr



03.26.38.23.19
03.26.82.02.29



9 rue de la Sentelle - 51350 Cormontreuil
Zone commerciale Leclerc - 53170 Saint Brice Courcelles

L'INSTANT TRAITEUR



NOTRE ENTREPRISE

Entreprise reconnue dans la région Grand Est, traiteur événementiel à Reims et ses alentours, HG L'Instant Traiteur adapte l'esprit de la gastronomie haut de gamme au métier de traiteur et organisateur de réception.

Pour un événement privé ou professionnel, HG L'Instant Traiteur est spécialisé dans la prestation traiteur et de l'organisation complète de réceptions.

HG L'Instant Traiteur peut aussi vous proposer sa salle de réception situé à proximité de Reims qui vous accueillera dans un cadre champêtre et convivial. Le Clos de la Robe est construit sur une architecture qui allie à la fois la modernité et de l'authenticité. Du parc à la salle de réception, le Clos de la Robe offre un espace varié idéal pour les soirées privées et professionnelles.



NOS COORDONNÉES



Nathalie MORIN



linstant.traiteur@gmail.com



03 26 08 91 05
06 84 37 81 63



2, rue de la Robe
51140 VANDEUIL



FABIAN BIJACZYK

MECA SERVICES



NOTRE ENTREPRISE

La Société MECA SERVICES, est une SARL au capital de 100 000€, fondée en 1982.

NOTRE ACTIVITÉ

- Décomposée en deux pôles complémentaires :
- L'étude, la réalisation et l'installation de matériel de manutention pour produits solides en vrac (poudre, grains, granules)
 - La sous traitance dans les domaines de :
 - La découpe laser
 - La tôlerie fine chaudronnerie
 - La mécanique de précision

NOS MOYENS

Son implantation de 800 m² d'atelier de fabrication et de 200 m² de bâtiment administratif lui permet de compter 12 collaborateurs se réparant dans les services suivants :

- Service Administratif
- Service Commercial
- Service Bureau d'étude
- Service de Fabrication d'ensemble de chaudronnerie
- Service de mécanique et d'usinage

NOS COORDONNÉES



Fabian Bijaczyk



fbijaczyk@meca-services.fr



03 26 97 05 99



20, rue du Moulin Florent
51420 WITRY-LES-REIMS

MULTI SAVEURS



PERRINE BEAUCHAMP ET SEBASTIEN ROLLET



NOTRE ENTREPRISE

Fort d'une expérience de plus de 19 ans en boulangerie pâtisserie traiteur, nous vous accueillons du lundi au dimanche sur différents points de vente :

- Notre boutique au 114, rue Gambetta à Reims ouvert tous les jours de 6h30 à 19h30, Fermeture le mercredi

- Sur Les Marchés : mardi Place Museux à Reims, mercredi à saint Thierry jeudi Place Luton à Reims, vendredi Halles du Boulingrin de Reims, samedi Halles du Boulingrin de Reims, premier samedi du mois ferme des Prévost à Gueux, dimanche Avenue Jean-Jaurès à Reims





- En livraison sur demande.

N'hésitez pas à nous consulter également pour vos séminaires , vos Réceptions privés : baptême, communion, mariage. Nous mettrons notre équipe et nous même tout notre savoir faire afin de vous satisfaire.

A bientôt



NOS COORDONNÉES

-  Perrine Beauchamp
Sebastien Rollet
-  multisaveursfournilgambetta@gmail.com
-  03 26 85 22 36
-  114, rue Gambetta , 51100
Reims



NICOLETTA GROUPE



NOTRE ENTREPRISE

Depuis 1907, notre objectif premier est de garantir votre satisfaction. Notre agence de Reims est spécialisée dans les prestations de peinture en bâtiment, pour les professionnels et les particuliers. L'expérience, la maîtrise et le savoir-faire des professionnels qui composent nos équipes assurent une mise en œuvre de qualité de vos projets.

NOTRE ACTIVITÉ :

- Peinture intérieure / extérieure
- Isolation thermique par l'extérieur
- Plâtrerie - Cloisons - Faux Plafonds
- Ravalement de façades
- Revêtements de sol.



NOS COORDONNÉES



contact.reims@nicoletta.fr



www.nicoletta.fr



03 26 85 45 49



5 rue André FJ Rieg
51100 REIMS



ROMAIN BERRIER

NOTRE ENTREPRISE

Le groupe Orpi Venteoulocation, implanté à Reims, Châlons-en-Champagne, Laon et Charleville, se distingue par sa forte implantation locale et sa connaissance approfondie du marché immobilier régional. Spécialisé dans la vente, la location et la gestion de biens, il offre un accompagnement sur mesure grâce à une équipe d'experts de proximité. Cette puissance locale permet de garantir des services personnalisés, adaptés aux spécificités de chaque secteur, pour des transactions sécurisées et optimisées.

NOS MÉTIERS :
TRANSACTION
LOCATION
GESTION IMMOBILIÈRE
IMMOBILIER D'ENTREPRISE

OFFRE ADHÉRENTS

- ESTIMATION OFFERTE
 - BARÈME PRÉFÉRENTIEL ADHÉRENT TRANSACTION ET GESTION -20%.



NOS COORDONNÉES



Romain Berrier



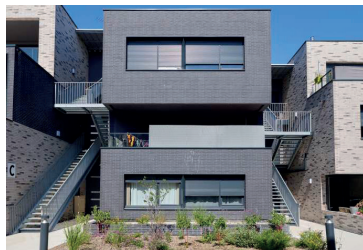
rberrier@orpi.com



06 26 71 97 04
 03 26 06 51 51



35 Ter Boulevard Foch,
 51100 Reims



NOTRE ENTREPRISE

Plurial Novilia, une société du groupe Action Logement

Akteur majeur de l'habitat social innovant en Île-de-France et dans le Grand Est, Plurial Novilia imagine au quotidien des solutions originales et efficaces afin de répondre aux besoins des collectivités locales et de leurs habitants.

Plurial Novilia compte plus de 500 salariés, 12 agences de proximité et un parc immobilier de près de 39 000 logements répartis en Île-de-France (Seine-et-Marne & Essonne) et en Champagne-Ardenne. La complémentarité de nos métiers, adossée à notre réseau élargi de partenaires professionnels, nous permet d'apporter des réponses à la fois rapides et pertinentes à l'ensemble des problématiques « logement » rencontrées dans les territoires : aménagement, construction, réhabilitation, gestion locative, accession à la propriété, animation, création de lien social...

NOS COORDONNÉES



Laurie Lipreau



laurie.lipreau@plurial.fr



www.plurial-novilia.fr



03 26 04 99 68



2 Place Paul Jamot
CS 80017 51723 REIMS

PROELIUM



LUDOVIC HENRYET



NOTRE ENTREPRISE

Son • Lumière • Vidéo
Backline DJ
Écrans led
Timelapses
Stands



NOS COORDONNÉES



Ludovic Henryet



contact@proeliumreims.com



www.proelium.fr



06 08 42 93 94



9 rue Marcel Dassault
51430 Tinquieux



FRANCK FAUCHEUX

PRS BÂTIMENT



NOTRE ENTREPRISE

VOUS RECHERCHEZ UNE SOCIÉTÉ DE MENUISERIE ?

Plusieurs types de volets, de fenêtres (fenêtres et baies vitrées) ainsi que de menuiseries industrielles, aluminium ou sur mesure sont disponibles pour répondre à vos besoins.

L'installation de véranda fait partie des travaux que nous réalisons. Notre offre comporte des services de rénovation (restauration de patrimoine ancien) de même que de construction de portail.

NOS COORDONNÉES



Franck Faucheu



f.faucheu@prsbatiment.fr



09 83 90 19 49



18 avenue Chennevières
51370 Saint Brice Courcelles

REGULAR

REGULAR
ARCHITECTURE | REIMS

NOTRE ENTREPRISE

La société d'architecture REGULAR naît de la volonté des gérants, Renaud LEJEUNE & Guillaume STAR d'intégrer et de lier leurs valeurs personnelles à un projet professionnel. L'agence propose ses compétences aux professionnels et aux particuliers pour la conception et la réalisation de leurs projets architecturaux. La volonté de REGULAR est également de replacer le maître d'œuvre au centre de la commande.

Après 20 ans passés dans différentes structures d'agences d'architecture, Renaud & Guillaume ont trouvé les ressources, les capacités et les appuis pour démarrer ensemble une collaboration dans le domaine de l'architecture.



NOS COORDONNÉES



Renaud LEJEUNE et
Guillaume STAR



agence@regular-reims.archi



regluar-reims.
archi



03 26 79 23 44



29 rue de Mars 51100
REIMS



THIERRY BACQUET

RIC SERVICES



NOTRE ENTREPRISE

Depuis 2012 RIC SERVICES, sous l'enseigne MASTER PRO vous propose ses gammes d'outillages, d'outils électroportatifs, matériels d'investissement, de fournitures industrielles et d'équipements de protection individuelle avec ou sans personnalisation.

Notre équipe est à votre écoute, vous préconise les solutions adaptées à vos besoins et vous livre dans les meilleurs délais.

MASTER PRO

La qualité professionnelle pour tous !
A très vite !

**OUVERT DU LUNDI AU VENDREDI DE
7H30-12H ET DE 13H30 À 18H**



NOS COORDONNÉES



Thierry Bacquet



t.bacquet@ric-services.com



03 26 04 04 04



6 rue du Commerce 51350
Cormontreuil

SACRÉE PIZZA

**SACRÉE**
- PIZZA -
ARTISANS - REIMS

NOTRE ENTREPRISE

Depuis 2022, nous préparons chaque jour dans notre laboratoire rémois de la pizza artisanale de qualité avec une majorité d'ingrédients frais et français.

Farine des Moulins Bourgeois à Verdelot, Miel de Bezannes, Champignons de Billy sur Aisne... Retrouvez nos pizzas fraîches 7jrs/7 et 24h/24 dans nos échoppes de Bezannes (gare TGV) et des Mesneux (parking Intermarché).

Retrouvez toutes les informations sur notre site internet www.sacree-pizza.fr



OFFRE ADHÉRENTS

**CODE PROMO 10% DE REMISE SUR
LA TOTALITÉ DE LA COMMANDE: 24252425**

NOS COORDONNÉES

 Romaric VAN LANCKER  romaric.vanlancker@gmail.com

 06 09 82 50 91  www.sacree-pizza.fr


 OMEXOM
CITEOS


NOTRE ENTREPRISE

SCEE se positionne aux côtés de ses donneurs d'ordres en leur proposant une offre de service globale sur l'ensemble de la filière électrique, que ce soit en haute ou basse tension.

Le succès de ses missions réside dans l'identification attentive des besoins, la maîtrise des projets et de leurs délais, l'adéquation entre la technicité nécessaire et les compétences de ses intervenants

NOTRE EXPERTISE

- **Eclairage public et équipements urbains**
- **Mise en valeur du patrimoine**
- **Illuminations festives**
- **Réseaux électriques et énergies renouvelables Fibres optiques**
- **Contrôle d'accès, contrôle intrusion, vidéo-protection Maintenance courants forts, courants faibles Astreintes 24 h / 24**



NOS COORDONNÉES



Alexandre Cuny



sceereims@sceereims.fr
alexandre.cuny@omexom.com



03 26 79 30 30



7, rue Paul Maino CS 50003
51689 Reims Cedex 2



JÉRÔME MOUSTACHE



SOLUTIONERS
business & development

NOTRE ENTREPRISE

Forts d'une expérience de plus de 20 ans en tant que Chef de Marché dans l'industrie automobile et du pétrole.

Nous avons créé Solutioners Business And Development en misant sur une future externalisation de la fonction vers des acteurs experts et reconnus sur leur marché.

Nous serions donc le partenaire sur mesure pour le développement commercial sur des marchés industriels.

Au-delà de cette activité nous sommes à l'écoute pour tout partenariat de développement d'activités nouvelles.

NOS COORDONNÉES

 Jérôme Moustache  Jerome.moustache@solutioners-b-and-d.com

 06 85 13 39 97  20 rue des jardins, 51100 Reims



JOFFREY ET LAURENT SOYEUX



NOTRE ENTREPRISE

La SARL STV (Soyeux Tuyauterie et Ventilation) est spécialisée autour du traitement de l'air qui se sépare en plusieurs catégories :

- VENTILATION DOUBLE FLUX**
- DÉSENFUMAGE (INCENDIE)**
- EXTRACTION D'AIR (SANITAIRE)**
- CHAUFFAGE (RACCORDEMENT DE VENTILATEUR AIR-AIR OU EAU-AIR)**
- ASPIRATION SUR MACHINE SPÉCIFIQUE (USINAGE)**
- EXTRACTION DE CO2 EN CUVERIE (DANS LE LOCAL OU SUR NEZ DE CUVE)**

Courant 2019, STV se développera en tant que mesureur perméabilité ventilation, qui permet aux constructions neuves d'obtenir le label effinerie +, garant de la bonne mise en œuvre des réseaux aérauliques.



NOS COORDONNÉES



Laurent Soyeux
Joffrey Soyeux



[facebook.com/Société-stv-765920473464620/](https://www.facebook.com/Société-stv-765920473464620/)



06 03 82 72 06
06 80 35 90 58



15 rue Paul Schleiss, 51100 Reims

TRANSPORT DURAND



Durand

NOTRE ENTREPRISE

Les Transports DURAND sont spécialisés dans le transport en citerne de liquides dans le domaine du pétrole, de la chimie, de l'agro-alimentaire et de l'environnement.

Ils disposent de 17 000 m³ de capacités de stockage «liquides», de 6 000 m² de bâtiments couverts et d'une station de lavages «intérieur» de citernes.

Les Transports DURAND sont affiliés aux Groupe Eb.trans :

- **PARC MATÉRIEL :**
135 TRACTEURS ET 195 REMORQUES
- **NOMBRES DE COLLABORATEURS : 135**



NOS COORDONNÉES



Stéphan Zivic
(Manager Général)



durand@ebtrans.com



[facebook.com/Société-té-stv-765920473464620/](https://www.facebook.com/Société-té-stv-765920473464620/)

Stéphane Marechal
(Directeur Technique)



03 26 09 35 65



48, Rue Pasteur
51370 St Brice Courcelles



KÉVIN NGUYEN

VOLKSWAGEN



NOTRE ENTREPRISE

FORT DE SON NOUVEAU BÂTIMENT, VOLKSWAGEN REIMS EST PRÉSENT DEPUIS 2010 À LA CITÉ DE L'AUTOMOBILE - ZAC CROIX BLANDIN.

Notre concession vous propose une offre des plus complètes, pour les particuliers et les professionnels grâce à 2 showrooms spécifiques. Notre offre se complète d'un service après-vente et d'un service pièces de rechange performants, à l'écoute de vos demandes et présent pour vous conseiller au mieux dans vos interventions et différents choix de pièces.

Nos équipes commerciales, après-ventes et pièces de rechange sont à votre disposition pour répondre à vos besoins.

Et Kevin NGUYEN se rend disponible pour vos projets entreprises au 06 07 42 94 70.

OFFRE ADHÉRENTS

CONDITIONS TARIFAIRES SPÉCIFIQUES PARTENAIRES PROFESSIONNELS NEUF ET OCCASION.



NOS COORDONNÉES



Kévin Nguyen



kevin.nguyen@emilfrey.fr



www.vw-reims.fr



03 26 77 33 33



10 rue Léna Bernstein
ZAC Croix Blandin, 51100 REIMS



ÉRIC GUILLOUX



NOTRE ENTREPRISE

Notre Entreprise familiale créée en 1959 « Transport de voyageurs »

Cars de Grand Tourisme de 9, 51, 57, 61 et 63 places avec conducteurs

Brochure pour les particuliers (départ de Rethel et Reims)

Transport pour sorties scolaires/ CE / Séminaires / Clubs Sportifs

Organisation de Voyages clés en main avec hébergement et visites en France et à l'Étranger



NOS COORDONNÉES

 Éric GUILLOUX

 sarl.guilloux@wanadoo.fr

 www.voyages-guilloux.fr

 03.24.38.42.39

 21 Bis, Rue du 152ème R.I.
– 08300 RETHEL

COMPOSITION DE L'ÉQUIPE

Coach : Yohan HERBULOT
Kinésithérapeute : Cécile ALES
Médecin : Simon GINTRAND

N°	PRÉNOM	NOM	ÂGE	TAILLE	POSTE
99	Ilian	OUHMOU	04/08/2005		ALG
16	Kévin	LEMAIRE	06/05/1994	174	ALG/DC
22	Nicolas	ROLLINGER	25/03/1994	193	PVT
43	Kadio	DIARRA	08/03/2003	184	DC
7	Thibaut	REBOUL	23/08/2000	190	ARG/ARD
51	Corentin	BOE	21/02/1992	182	DC
14	Chabir	ABOUDOU	30/05/2005	185	ALD
8	Abdoulaye	DRAME	06/10/1995	193	GB
31	Mohamed	HERROU	31/12/2002	192	GB
17	Hugo	BONNARD	04/07/1997	192	PVT
12	Nathan	POUILLARD	20/10/2003	183	ALD
3	Alix	GEFFRARD	09/09/1987	188	ARG
19	Simon	FELKAR	10/01/2000	179	ALG/DC
33	Ronan	BAUDOT	03/04/2003	185	PVT
25	Warren	PINTO	21/01/2001	180	ARD/ALD
49	Gabriel	PERRIN	19/01/2006	184	ARD/ALD

CALENDRIER DE LA SAISON



7 SEPT J1 - VS ROUEN



26 OCT J8 - VS BILLY-MONTIGN



21 SEPT J3 - VS METZ



7 DÉC J12 - VS BELFORT



5 OCT J5 - VS THIONVILLE



8 FÉV J15 - VS LILLE



12 OCT J6 - VS GONFREVILLE



22 FÉV J17 - VS MOLSHEIM



22 MARS J20 - VS LIVRY-GARGAN



12 AVRIL J22 - VS FOLSCHVILLER



26 AVRIL J24 - VS CRÉTEIL



24 MAI J26 - VS SÉLESTAT



SAISON 2024/2025

MERCI À NOS PARTENAIRES





LES TENUES

Découvrez nos tenues et nos partenaires maillots

RENDEZ VOUS DES PARTENAIRES SAISON 2024/2025

4 SEPTEMBRE 2024 PRESENTATION DE L'EQUIPE N1 (MAIRIE)

16 DÉCEMBRE 2024 (MIDI) REPAS DE NOËL (NOVOTEL)

10 JANVIER 2025 (19H) TOURNOI DES PARTENAIRES (GYMNASE)

22 MAI OU 5 JUIN 2025 DINER DE GALA

27 JUIN 2025 TOURNOI DE PETANQUE